

mindray

vyttra
diagnósticos

BC-6800Plus

Autoanalizador Hematológico

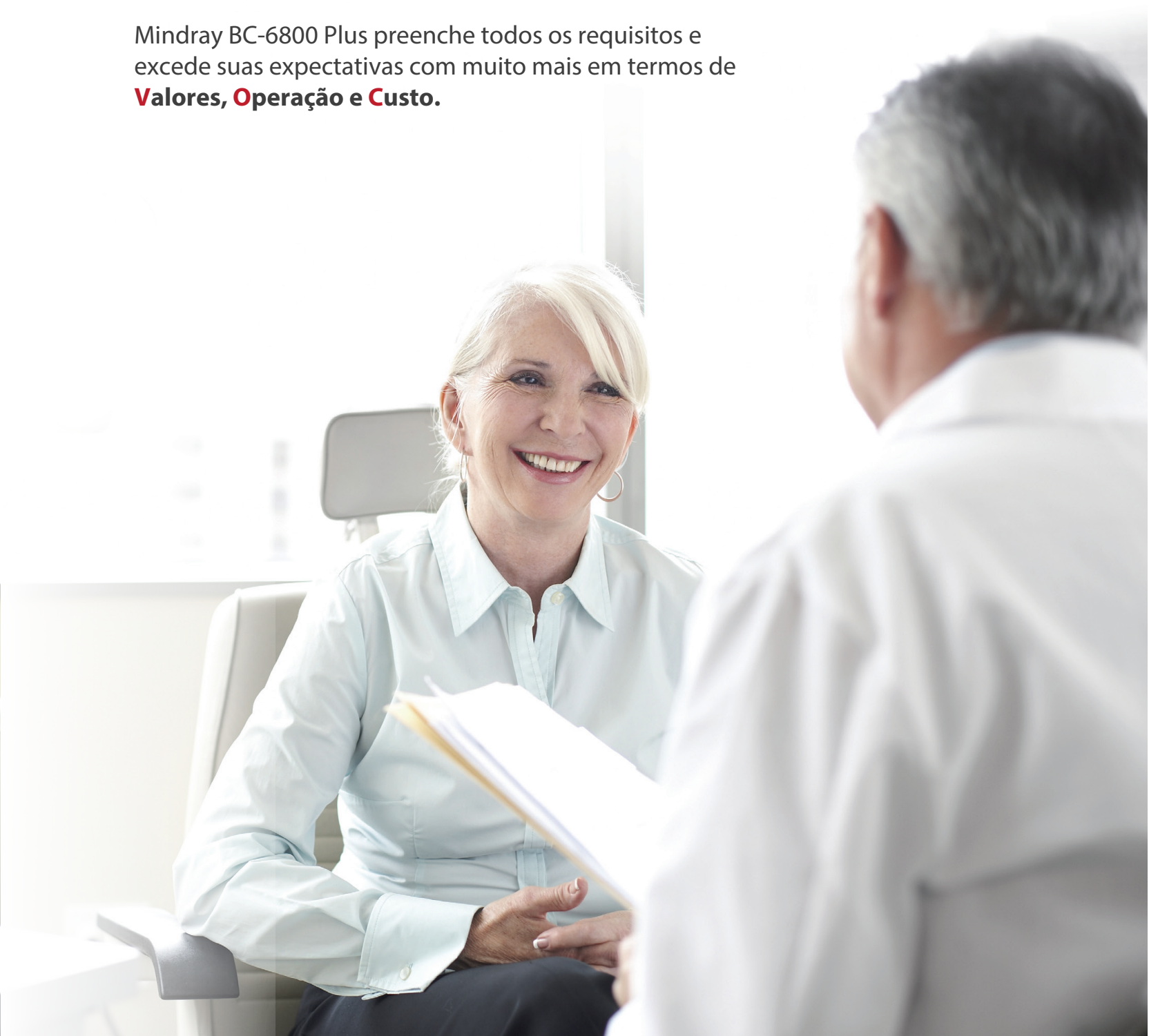
Mais que Rápido
200 amostras/hora

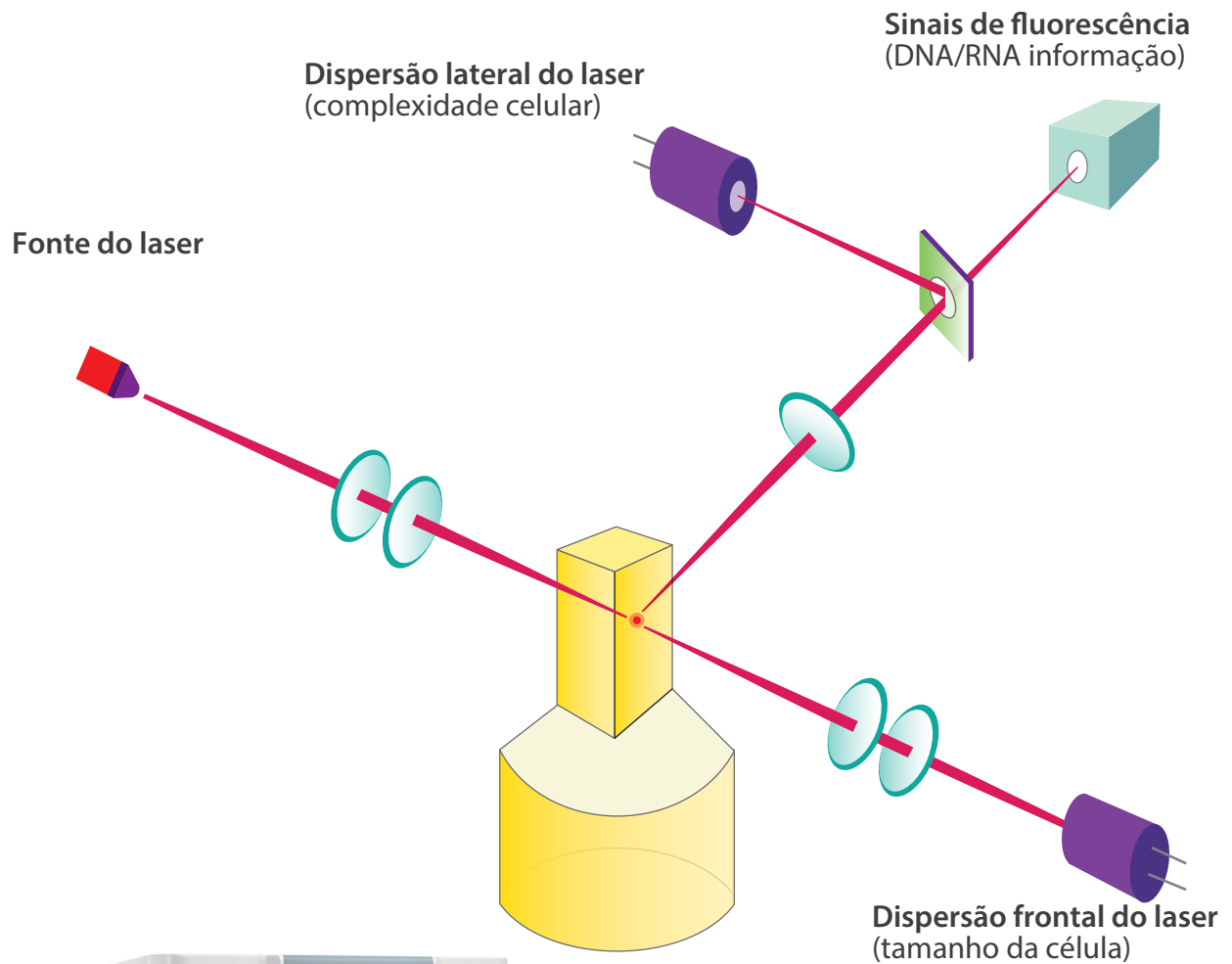




Os laboratórios de hoje procuram por um analisador com o melhor valor clínico, com alertas eficientes que reduzam a taxa de microscopia, com resultados de células vermelhas nucleadas, reticulócitos e fluidos biológicos, gerados por um sistema de alta velocidade.

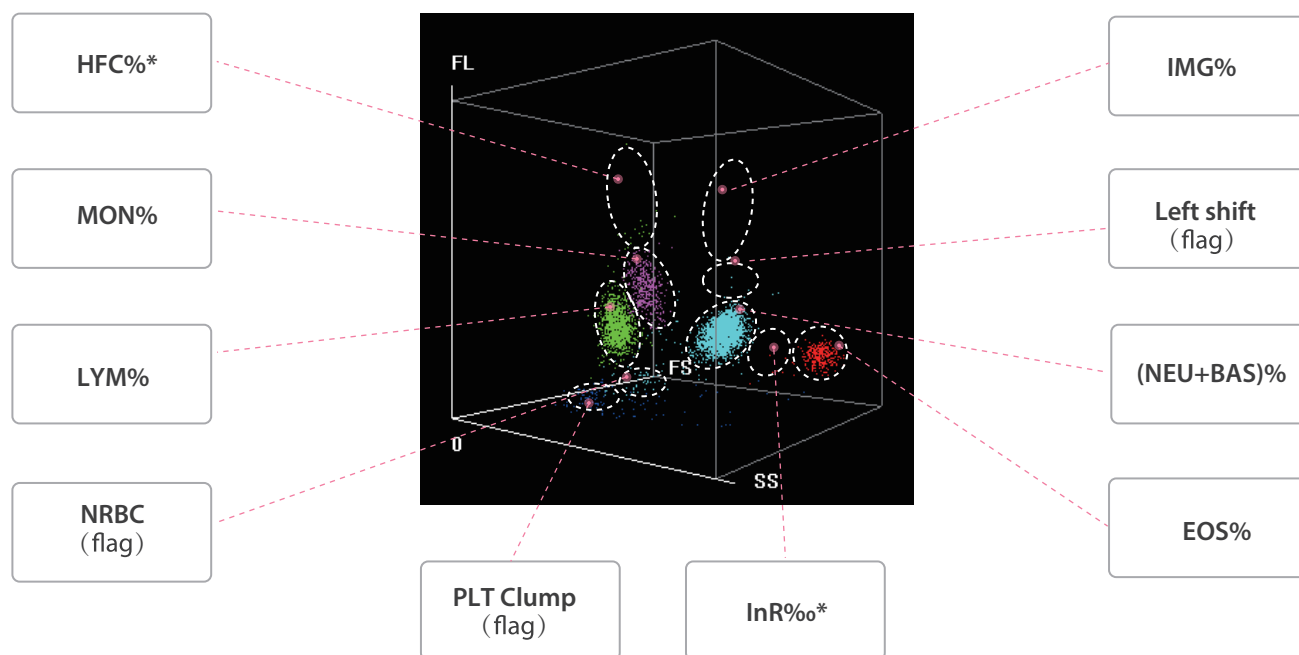
Mindray BC-6800 Plus preenche todos os requisitos e excede suas expectativas com muito mais em termos de **Valores, Operação e Custo.**





Com o mais novo design óptico e sistema de reagentes, a tecnologia SF Cube ajuda na melhor diferenciação de agregado e células anormais de células normais.

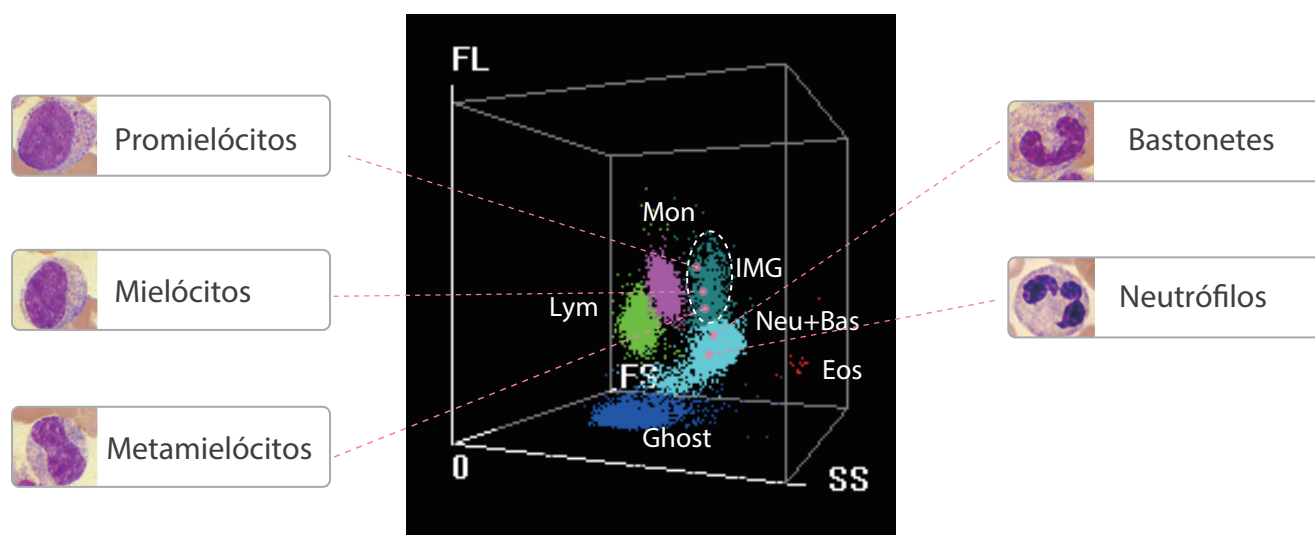
Canal DIFF



No gráfico de dispersão do DIFF, o BC-6800 Plus, não apenas fornece uma diferencial em 5 partes com granulócitos imaturos, como também fornece parâmetros de pesquisa como HFC (Blastos & Linfócitos atípicos), InR (células infectadas por malária) e alertas de bastonetes, NRBC, agregado de PLT e linfócitos atípicos.

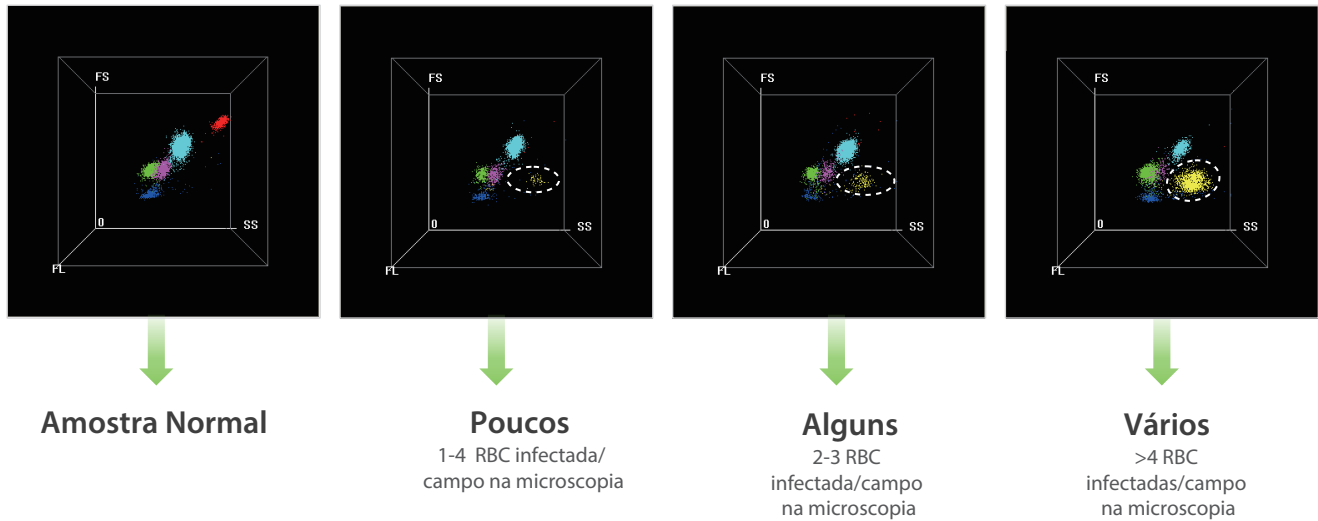
HFC*(#, %) este parâmetro representa a população de células de alta fluorescência, como blastos e linfócitos atípicos.

IMG*(#, %) este parâmetro fornece informações de granulócitos imaturos, incluindo promielócitos, mielócitos, metamielócitos, eosinófilos imaturos e basófilos imaturos.



*Apenas para pesquisa

Triagem para malária



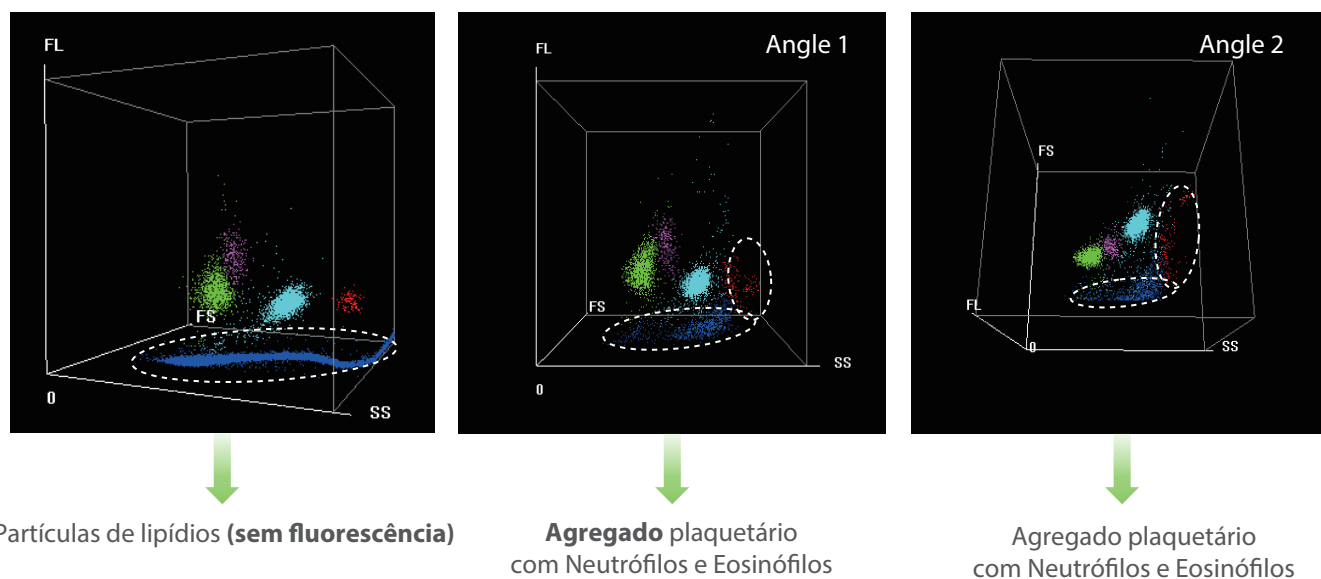
Nota: A nuvem em amarelo é apenas para destacar a área.

O BC-6800 Plus fornece um alerta dedicado chamado "infected RBC?", e os parâmetros de pesquisa "InR*(#,%)" representam o número absoluto e porcentagem de RBC infectadas respectivamente.

O usuário do BC-6800 Plus pode obter informações sobre a presença de *Plasmodium* na amostra, agente causador da malária.

Com o aumento do número de RBC infectada com parasita da malária, os pontos na área de "InR" aumentam proporcionalmente. Isso cria a possibilidade de julgar a severidade da infecção.

Prevenção de Interferentes

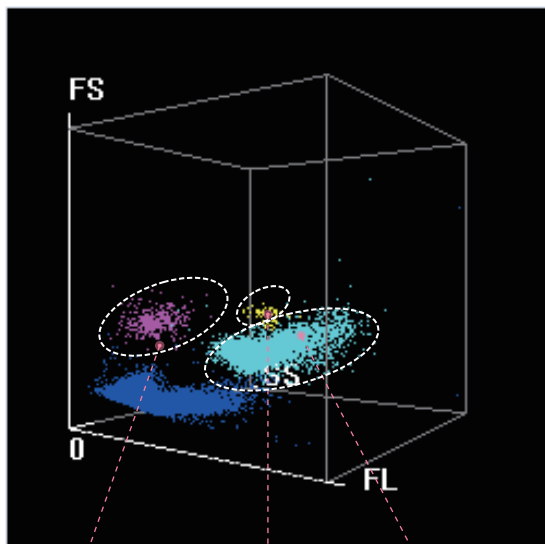


No gráfico de dispersão DIFF, os WBCs são corados por fluorescência, mas as partículas de lipídeos não. O que previne interferentes e garante a acurácia dos resultados de WBC.

Com as informações obtidas através da análise em 3D, os agregados plaquetários ficam bem separados das populações de WBCs.



Canal WNB



NRBC

Baso%

WBC-N*

**Apenas para pesquisa*

No gráfico de dispersão WNB, o BC-6800 Plus, fornece resultados de NRBC, Basófilos e WBC-N*. Isso significa que o número atual de NRBCs pode ser medido na rotina de CBC caso esteja presente na amostra. Basófilos são contados neste canal. Os resultados de basófilos e NRBC são gerados sem nenhum reagente ou custo extra.

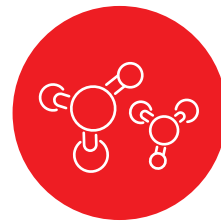
NRBC resultados em todas as contagens de CBC



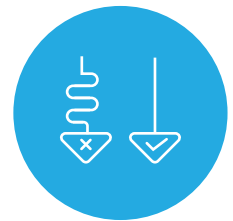
Correção automática da contagem de WBC, garantindo uma contagem correta de amostras neonatal



Diagnóstico para anemia hemolítica

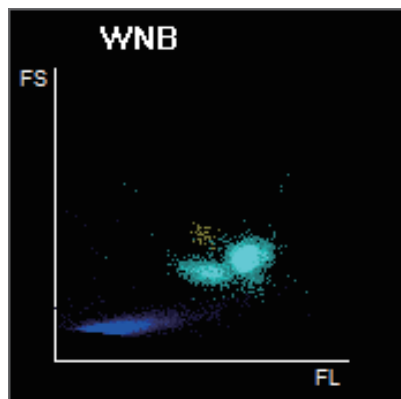


Monitoramento de doenças hematopoiéticas

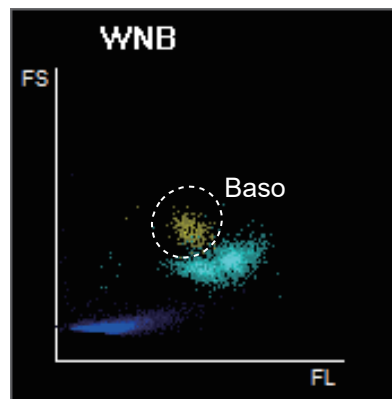


Redução da taxa de análise microscópica

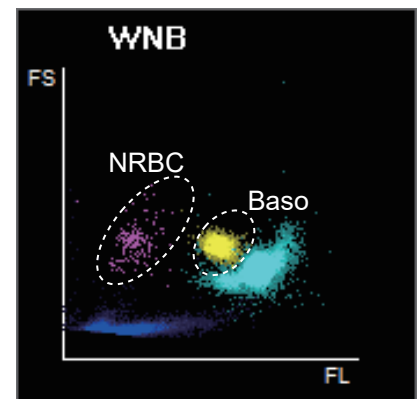
NRBCs não são usualmente encontradas no sangue periférico, exceto neonatos. A detecção de NRBCs é essencial no diagnóstico e monitoramento de doenças hematopoiéticas.



Amostra normal



Basófilo alto

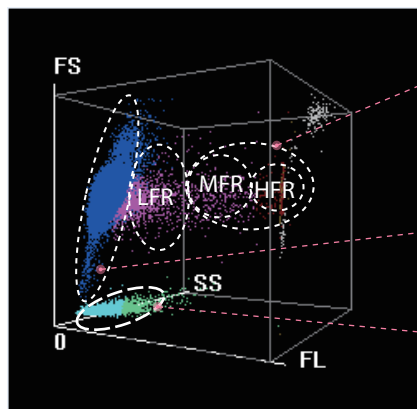


Baso Alto & NRBC

O BC-6800 Plus, fornece resultados precisos, mesmo em amostras com altos níveis de Basófilos e NRBCs.



Canal RET



IRF

Com a tecnologia SF Cube de análise celular, os reticulócitos são diferenciados de outras RBCs pela reação com a coloração por fluorescência.

RBC-O*

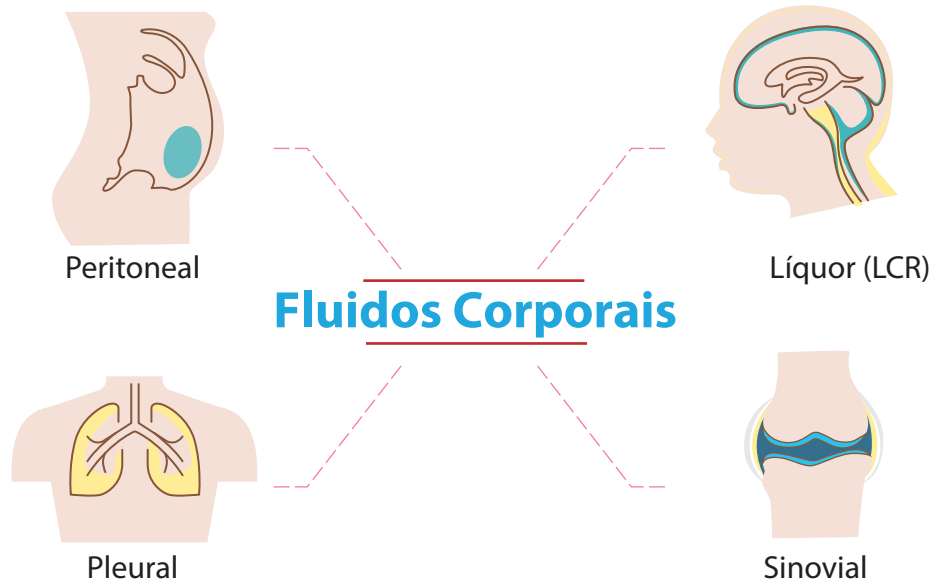
Os parâmetros tradicionais RET# e RET%, o BC-6800 Plus fornece também dados da fração imatura de reticulócitos (IRF), o que pode auxiliar no diagnóstico precoce da anemia e monitoramento da resposta terapêutica da medula óssea.

PLT-O*

**Apenas para pesquisa*

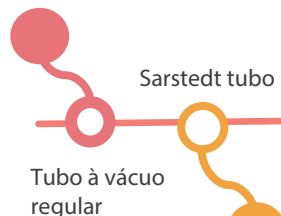
Fluidos Biológicos

O BC-6800 Plus também possui a função de fluidos biológicos sem reagentes dedicados. Vários tipos de fluidos biológicos podem ser testados, incluindo o peritoneal, pleural, líquido (LCR) e sinovial.



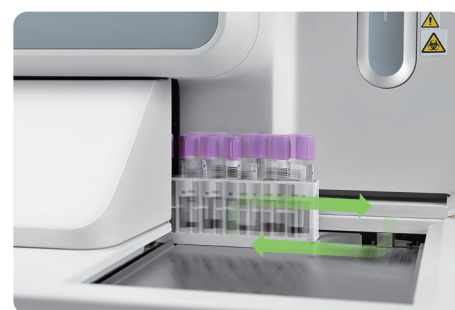
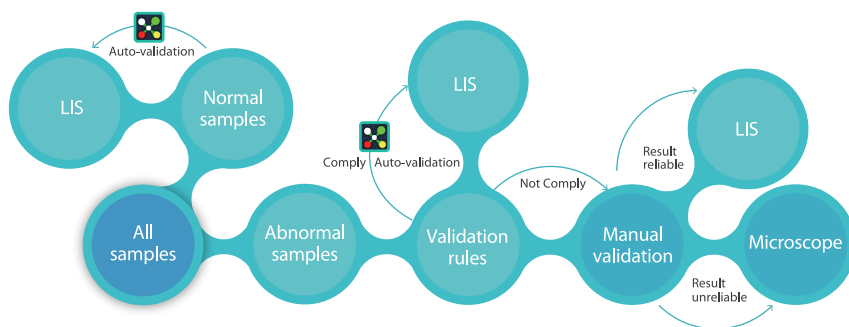
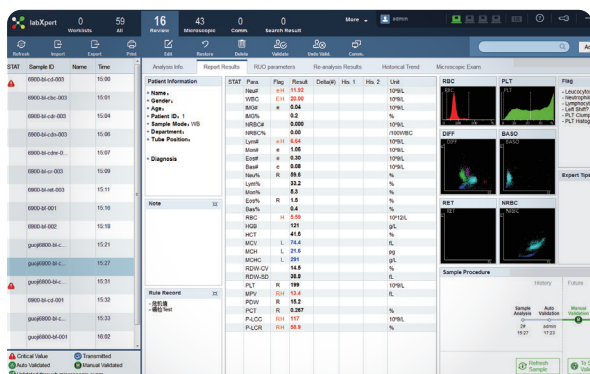
Aplicável a vários tipos de tubos

Devido as diferentes necessidades dos clientes, diferentes tubos de coleta podem ser utilizados no BC-6800 Plus, incluindo o tubo à vácuo regular, microtubo e Sarstedt®



Mais intuitivo LabXpert software

LabXpert é uma configuração padrão do BC-6800 Plus para análise de dados. O software LabXpert possui funções otimizadas para simplificar o fluxo de trabalho e melhorar a análise dos dados. Regras de reexame dão eficiência na auto validação de amostras normais; isso fornece uma interface mais intuitiva para rever e validar amostras patológicas.



Custo



Menor tempo de teste

BC-6800 Plus pode carregar até 100 tubos ao mesmo tempo e oferece até 200 amostras/hora.



Tela sensível ao toque

BC-6800 Plus pode trabalhar como standalone e tem tela sensível ao toque com operação básica e software intuitivo.



Manutenção fácil

A única manutenção diária é ao desligar a máquina, colocar o limpador de sonda ou uma vez ao dia caso não desligue a máquina. O programa "auto-protect" lembra o operador do momento de fazer a manutenção (caso não desligue a máquina).

Repetição Automática

Os resultados das amostras com os critérios de repetição, retornam no autoloader para repetição automática sem interferência mecânica do analista.

BC-6800Plus

Autoanalisador Hematológico

Princípios

Metodologia SF Cube* para contagem da diferencial em 5 partes do WBC, NRBC, RET e PLT-O. Metodologia de DC-Impedância de fluxo focado para RBC e PLT

Reagentes para Hemoglobina livres de cianeto

*S: Scatter; F: Fluorescência; Cube: Análise em 3D

Até 103 parâmetros por teste

37 Parâmetros reportáveis (sangue total): WBC, Lym%, Mon%, Neu%, Bas%, Eos%, IMG%, Lym#, Mon#, Neu#, Eos#, Bas#, IMG#, RBC, HGB, HCT, MCV, MCH, MCHC, RDW-CV, RDW-SD, NRBC#, NRBC%; PLT, MPV, PDW, PCT, P-LCR, P-LCC, RET%, RET#, RHE, IRF, LFR, MFR, HFR, IPF

48 Parâmetros de pesquisa (sangue total): HFC#, HFC%, RBC-O, PLT-I, WBC-O, WBC-D, TNC-D, IME%, IME#, H-NR%, L-NR%, NLR, PLR, WBC-N, TNC-N, InR#, InR%, Micro#, Micro%, Macro#, Macro%, RPI, H-IPF, IPF#, MRV, FRC#, FRC%, PDW-SD, Neu-X, Neu-Y, Neu-Z, Lym-X, Lym-Y, Lym-Z, Mon-X, Mon-Y, Mon-Z, SRBC, LRBC, SMCV, LMCV, MChR, HDW, MPM, MPC, HYPER%, HYPO%

7 Parâmetros reportáveis (fluídos biológicos): WBC-BF, TC-BF#, MN#, MN%, PMN#, PMN%, RBC-BF

11 Parâmetros de pesquisa (fluídos biológicos): Eos-BF#, Eos-BF%, Neu-BF#, Neu-BF%, HF-BF#, HF-BF%, RBC-BF, LY-BF, LY-BF%, MO-BF#, MO-BF%

2 Histogramas para RBC e PLT

4 Gráficos de dispersão em 3D: DIFF, WNB, RET, ERP

7 Gráficos de dispersão em 2D: DIFF, WNB, RET, RET-EXT, PLT-O, RBC SCT, RBC VHF

Modos de Contagem

CBC, CBC+DIFF, CBC+DIFF+RET, CBC+RET, RET

Capacidade de memória

Até 100.000 resultados incluindo informações gráficas e numéricas

Ambiente Operacional

Temperatura: 15°C~32°C

Umidade: 30%~85%

Performance

Parâmetro	Linearidade	Precisão	Arraste
WBC	0-500×10 ⁹ /L	≤2.5% (≥4×10 ⁹ /L)	≤1.0%
RBC	0-8.60×10 ¹² /L	≤1.5% (≥3.5×10 ¹² /L)	≤1.0%
HGB	0-26,0g/dL	≤1.0% (11,0-18,0g/dL)	≤1.0%
HCT	0-75%	≤1.5% (30%-50%)	≤1.0%
PLT	0-5000×10 ⁹ /L	≤4.0% (≥100×10 ⁹ /L)	≤1.0%
RET#	0-0.8×10 ¹² /L	≤15% (RBC≥3×10 ¹² /L; 1%≤RET%≤4%)	/

Volume de Amostra

Sangue total (Autoloader, tubo fechado)	190uL
Sangue total (Tubo aberto)	130uL
Pré-diluído (Tubo aberto)	40uL
Fluídos Biológicos (Tubo aberto)	130uL

Rendimento

Até 200 amostras/hora (CBC+DIFF)

Até 120 amostras/hora (CBC+DIFF+RET)

Até 120 amostras/hora (RET)

Até 40 amostras/hora (Fluídos Biológicos)

Capacidade de Carregamento

Até 100 tubos de amostra

